



**Université Européenne d 'été
Technologie et Développement durable en Europe
Chalons-en-Champagne, le 15 juillet 2003**

***Politiques européennes pour la promotion
de l'égalité dans la Recherche***

Nicole Dewandre
Cheffe d 'unité
Unité « femmes et sciences »
DG Recherche
Commission européenne



- 1. Bases pour l'action**
- 2. Contours de l'action**
- 3. Qu'avons-nous fait?**
- 4. Que faisons-nous?**
- 5. Conclusions - Réflexions**

1. Bases pour l'action



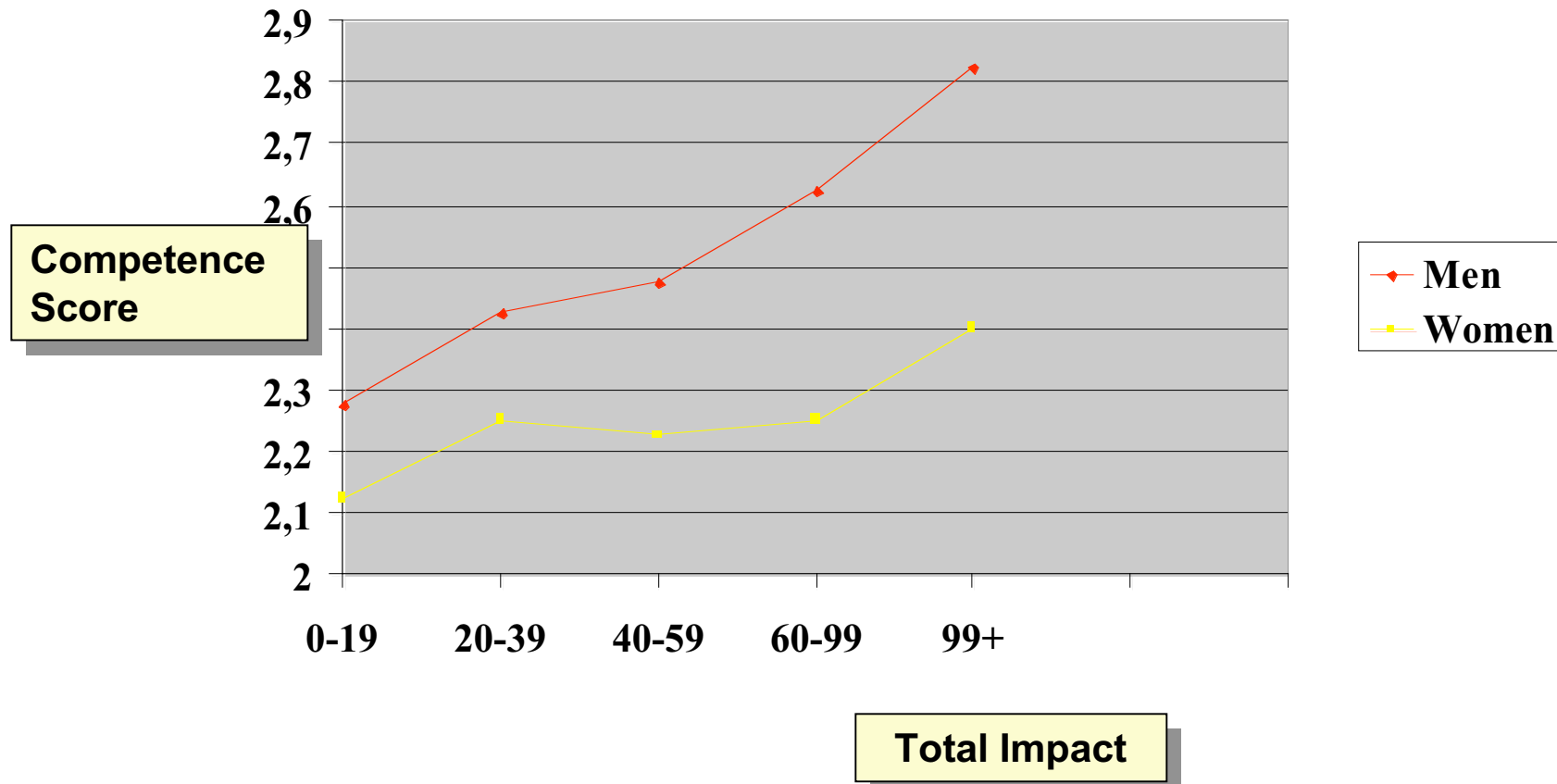
- **art. 2 & 3**
- **mainstreaming**
- **mobilisation**
- **volonté politique et institutionnelle**

2. Contours de l'action

WOLD-WENNERAS (Nature, 1997)



Mean competence scores given to male/female applicants by Swedish MRC



2. Contours de l'action



Rapport MIT

- bureaux plus petits
- moins de budget pour la recherche
- salaires moins élevés
- effet de génération

2. Contours de l'action



A propos des chiffres...

- Tuyau percé
- wait and see?
- vertical/horizontal

2. Contours de l'action



A propos de l'objectivité

- objectif... à travailler
- “Je ne veux pas être choisie parce que je suis une femme”

2. Contours de l'action



- **Dissoudre le biais pro-masculin**
- **Vaincre la résistance au genre dans la pratique scientifique**
- **Valoriser la recherche féministe**

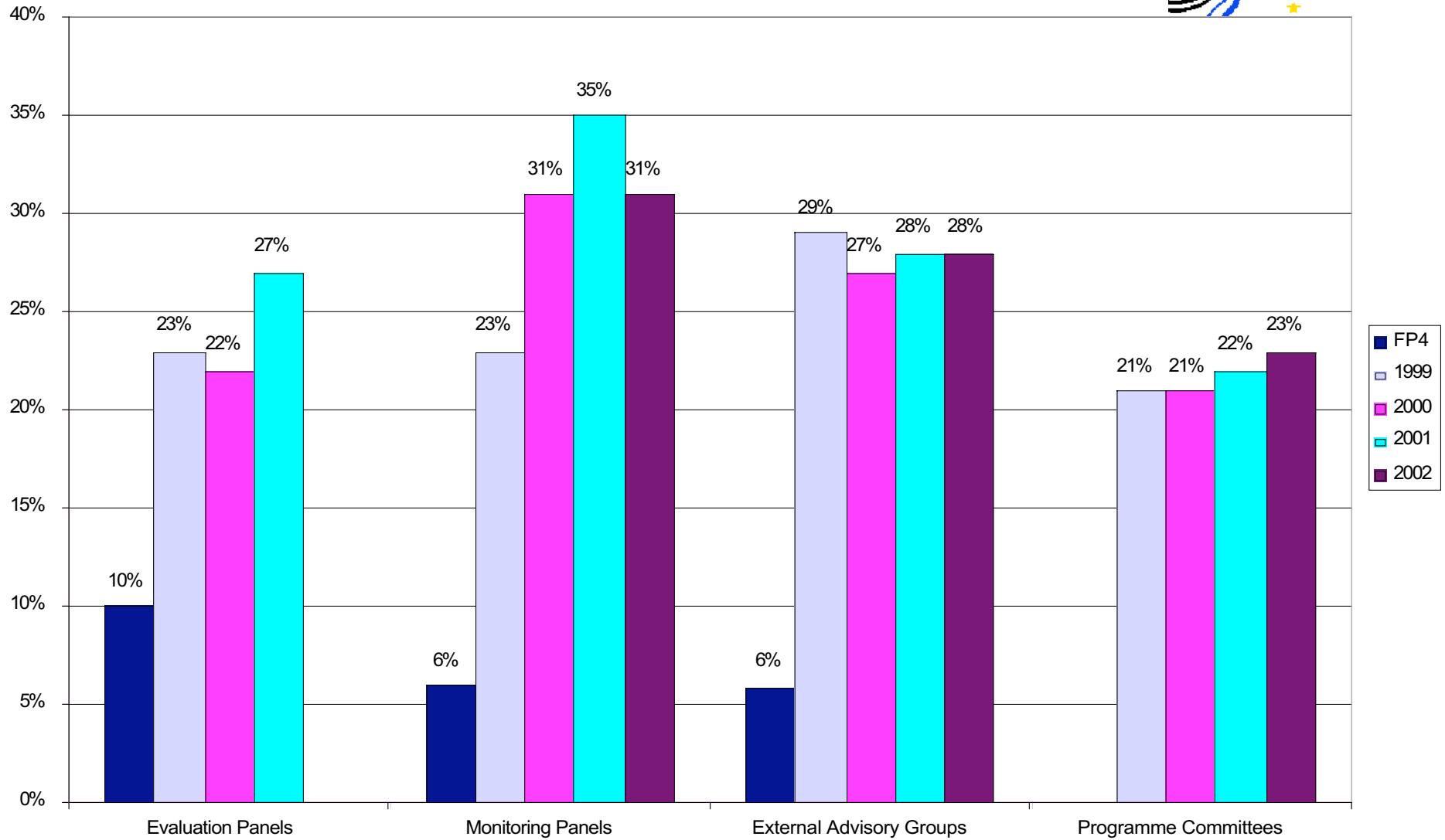
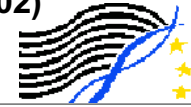
3. Qu'avons-nous fait?



- **Stimuler le dialogue et nourrir le débat
(Helsinki - Stat - ETAN - WIR - ENWISE)**
- **Intégrer le genre dans le programme-
cadre (approche évolutive)**

Qu'avons-nous fait? Vers les 40%

% Comparison of Women in Panels and Committees FP4 and FP5 (1999 to 2002)



Et maintenant, que faisons-nous?



- « **Mainstreaming-Embedding** »
- **Actions « femmes et sciences »**



**WOMEN &
Specific Activities**

Integrating European Research (82%) Priority Thematic Areas (69 %) Specific activities

La dimension du genre

« live »



Cinq phases d'intervention

- **Proposition**
- **Panel d'évaluation**
- **L'évaluation elle-même (rapport de consensus)**
- **Négociation du contrat**
- **Follow-up**

<ftp://ftp.cordis.lu/pub/science-society/docs/gendervademecum.pdf>

L 'évaluation elle-même (rapport de consensus)



3 situations:

- **GD comme condition de l 'excellence S &T**
→ **critère S & T**
- **NoE: égalité prise en compte dans la qualité du management**
- **Egalité comme objectif politique**
→ **commentaire**

Plan d'action



- **Principe : Effet structurant des NoE, IP**
- **Conception et mise en oeuvre : choix des moyens**

Actions « femmes et sciences »



- **Plateforme pour les réseaux - étude de faisabilité en cours - appel à propositions en septembre**
http://europa.eu.int/comm/research/science-society/women-science/network_en.html
<http://www.nows.org>
- **Egalité du genre dans une Europe élargie (ENWISE) - groupe d'expert**

Actions « femmes et sciences »



- **Stimuler le débat, mobiliser les femmes scientifiques**
 - synergies entre les initiatives nationales (connexion avec HG) - appel à propositions ouvert - CA - SSA
 - femmes dans la recherche industrielle (follow-up) - appel à propositions ouvert - CA - SSA
 - mainstreaming égalité du genre dans des institutions scientifiques - appel à propositions ouvert - CA - SSA
 - dates limites: 28 août 2003, 9 décembre 2003

Actions » femmes et sciences »



- **Recherche dans le domaine « femmes et sciences » - appel en 2004**
- **Benchmarking**

Conclusions - Réflexions



- **Féministes/femmes scientifiques**
- **Inclusivité/Assertivité/Capillarité**
- **Que puis-je changer d'où je suis?**

Conclusions - Questions



- **Vertige**
- **Egalité et différence**
- **Langage: normatif, descriptif, performatif**
- **Domination, utopie, non-lieu**
- **Comment convaincre les femmes?**



never give up





Unité « femmes et sciences »

DG Recherche

Commission européenne

e-mail

nicole.dewandre@cec.eu.int

note fax

32 /2 / 299.37.46

note site web

www.cordis.lu/science-society/women